



## **MAN TGS 50.520 10x4-6 BL CH mit Moser Hakengerät MH2**

<b>Jahrgang</b>	<b>Neuwagen, 2024</b>
<b>Motor</b>	MAN-Common-Rail D26 Euro 6e SCR mit 520 PS 2650 Nm Drehmoment bereits ab 930 U/min
<b>Achsen/Achslasten</b>	9 / 9 / 13 / 13 / 9to Gesamtgewicht technisch 50to
<b>Gewichte</b>	Eigengewicht ca. 15,2to, mit vollem Tank und Fahrer
<b>Nutzlast</b>	24'800kg
<b>Radstand</b>	2050 mm resp. 3845 mm zwischen 1. – 3. Achse
<b>Bereifung</b>	385/65R22.5 an gelenkten Achsen 315/80R22,5 an Antriebsachsen Stahlfelgen auf allen Achsen.
<b>Getriebe</b>	<b>Automat. Schaltgetriebe MAN TipMatic 12.28 OD mit ZF-Intarder neuste Getriebegeneration „TRAXON“ mit Getriebesoftware, EfficentRoll, Freischaukeln, Performance und Efficiency, Offroad und Manoevre</b>

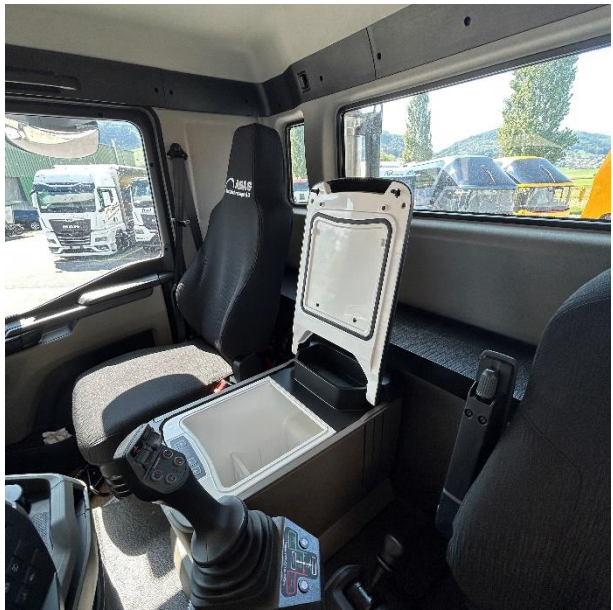
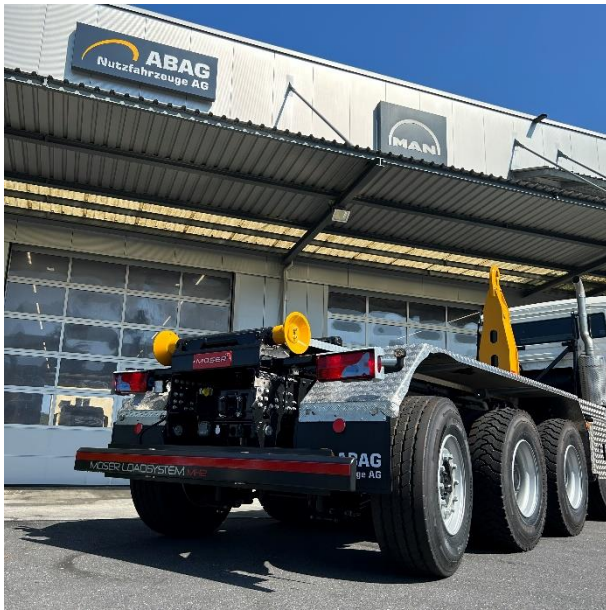
<b>Federung</b>	Blattfederung 2 x 9to vorne, Bau-Luftfederung 2 x 13to an Hinterachsen Nachlaufachse luftgefedert 9to,
<b>Fahrerhaus</b>	NN-Fahrerhaus mit Stahlstossfänger Fahrerhauslagerung Comfort Kippeinrichtung Fahrerhaus manuell Hubdach mechanisch Einstieg pendelnd Zentralverriegelung mit Fernbedienung 4 Fahrzeugschlüssel Bauaufstieg, mit Haltegriff am Fahrerhaus Rückwand Fahrerhaus mit Fenster Bedienung Feststellbremse Konventionell  Aussenspiegel elektrisch verstellbar und beheizbar  Sitzbezug Comfort Fahrer Comfort Sitz mit Sitzheizung Beifahrersitz ungefedert  Sonnenrollo Türseitenscheibe Kühlbox Mittelbereich Druckluftschlauch und Pistole im Fahrerhaus  Multifunktionslenkrad Fahrerairbag mit Sicherheitsgurtstraffer Kombiinstrument Professional 12.3 Zoll 2 Steckdosen 12 und 24 V 2 Becherhalter ausziehbar Bedienfeld MAN EasyControl 2 Funktionen  Klimaanlage Climatronic
<b>Beleuchtung</b>	H7-Frontscheinwerfer Tagfahrlicht LED Nebelscheinwerfer H7 Blinkleuchten LED Fahrlichtschaltung automatisch 2 Umrissleuchten LED Rückleuchten H7 2 Rundumkennleuchten auf den Fahrerhausdach li + re
<b>Assistenzsysteme</b>	Tempomat ACC Notbremsassistent EBA Spurverlassenswarner LDW
<b>Mediasystem</b>	MAN Mediasystem Advances Navigation 12,3 Zoll Smartphone Integration
<b>Druckluftsystem</b>	Luftpresser, 2 Zylinder Druckluftbehälter Aluminium

	Vollbremsassisten	
<b>Nebenantrieb</b>	Nebenantrieb, motorabhängig schwungradseitig	
<b>Lackierung</b>	Fahrerhaus RAL 9010 - Reisweiss	
<b>Aufbau</b>	<b>Moser Loadsystem MH2</b> <b>32ton Hub- und Kippkapazität</b>  <b>Gerätelänge: 6`450mm, Rollenhöhe Fahrstellung: 1`360mm</b>  Doppelachskotflügel aus Riffelblech Unterfahrschutz seitlich, Unterfahrschutz pneum. Teleskopierbar und Hochschwenkbar Dieseltankschutz aus AC-Riffelblech mit Wannenaufsatz, Pneumatischer Rückladen Automat Loadsensing-Hydraulik mit Joystick Steuerung Fahrgestellverstärkung im Rahmenende Hydraulikanlage ab Motorantrieb  Rückfahrkamera am Rahmenende 1x LED-Rückfahrcheinwerfer am Rahmenende 2x LED-Positionsleuchten am Rahmenende Ablagefläche hinter dem Fahrer- und Beifahrersitz	
<b>Gewährleistung</b>	<b>3 Jahre ABAG-Gewährleistung auf Grundfahrzeug max. 150`000km</b> (nur in Verbindung mit Wartungs- und Unterhaltsarbeiten bei offizielltem MAN Servicestützpunkt	
<b>Liefertermin</b>	Lagerfahrzeug, nach Absprache.	
<b>Verkaufspreis</b>	Nettoverkaufspreis exkl. MWST:	<b>CHF. 299`000.00</b>
	Angebot gültig bis:	<b>Ende März 2025</b>
		Vorbehaltlich zwischenverkauf
	<b>Es gelten die aktuellen Geschäftsbedingungen der ABAG</b> <b>Nutzfahrzeuge AG, aktuelle Ausgabe:</b> <a href="https://www.abag.ch/unternehmung/firma/agb">https://www.abag.ch/unternehmung/firma/agb</a>	

Belp. 06. November 2024

Jan Glauser





Systemlänge: 6428

