

Exponate MAN Truck – IAA 2024



Simplifying Business – Truck Exponate in Halle 12, Stand C04

Auf der IAA Transportation 2024 präsentiert die MAN in der Halle 12 ihr **gesamtes Truck-Antriebsportfolio** für die kommenden Jahre.

Modernste Diesel-Technologie

SIMPLY
FOR TODAY

Effiziente Dieselantriebsstränge und praxiserprobte Aufbaulösungen mit MAN D08-, D26- und D30-Antriebsstrang: Effizienz bei maximaler Einsatztauglichkeit.

- **MAN TGX 18.560 4x2 LL SA**
Maximale Effizienz im Fernverkehr dank neuem MAN D30 PowerLion-Antriebsstrang
- **MAN TGS 35.540 8x4H BL CH**
Für die harten Jobs (Neue Werkskippergeneration)
- **TGS 35.540 8x2H-6 BL CH**
Spezialist für schwere Lasten (Großkran)
- **TGM 13.290 4x4 BL CH**
Das universelle Kommunalfahrzeug
- **TGS 33.540 6x6 BB CH**
Der individuelle Offroader

Zukunftsweisende batterieelektrische Technologie

SIMPLY FORWARD

MAN eTruck-Anwendungen für alle Einsatzbereiche – von der innerstädtischen Belieferung über die Baustellenversorgung bis hin zum regionalen Fernverkehr.

- **MAN eTGX 20.544 4x2 LLS-U EB**
Sattelzugmaschine für den Volumentransport mit 100 % Anwendungstauglichkeit und 0 % Emissionen
- **MAN eTGX 27.449 6x2-4 LL CH EB**
Das universelle Zero-Emission-Wechselbrückenfahrzeug
- **MAN eTGS 20.333 4x2 LL CH EB**
Lebensmitteltransportfahrzeug für den urbanen Einsatz
- **MAN eTGS 28.449 6x2-4 BL CH EB**
Der Zero-Emission-Krankipper für den geräuschreduzierten Baustelleneinsatz
- **MAN eTGL 12.285 4x2 BL CH EB**
Erster leichter MAN Serien eTruck für den innerstädtischen Verteilerverkehr

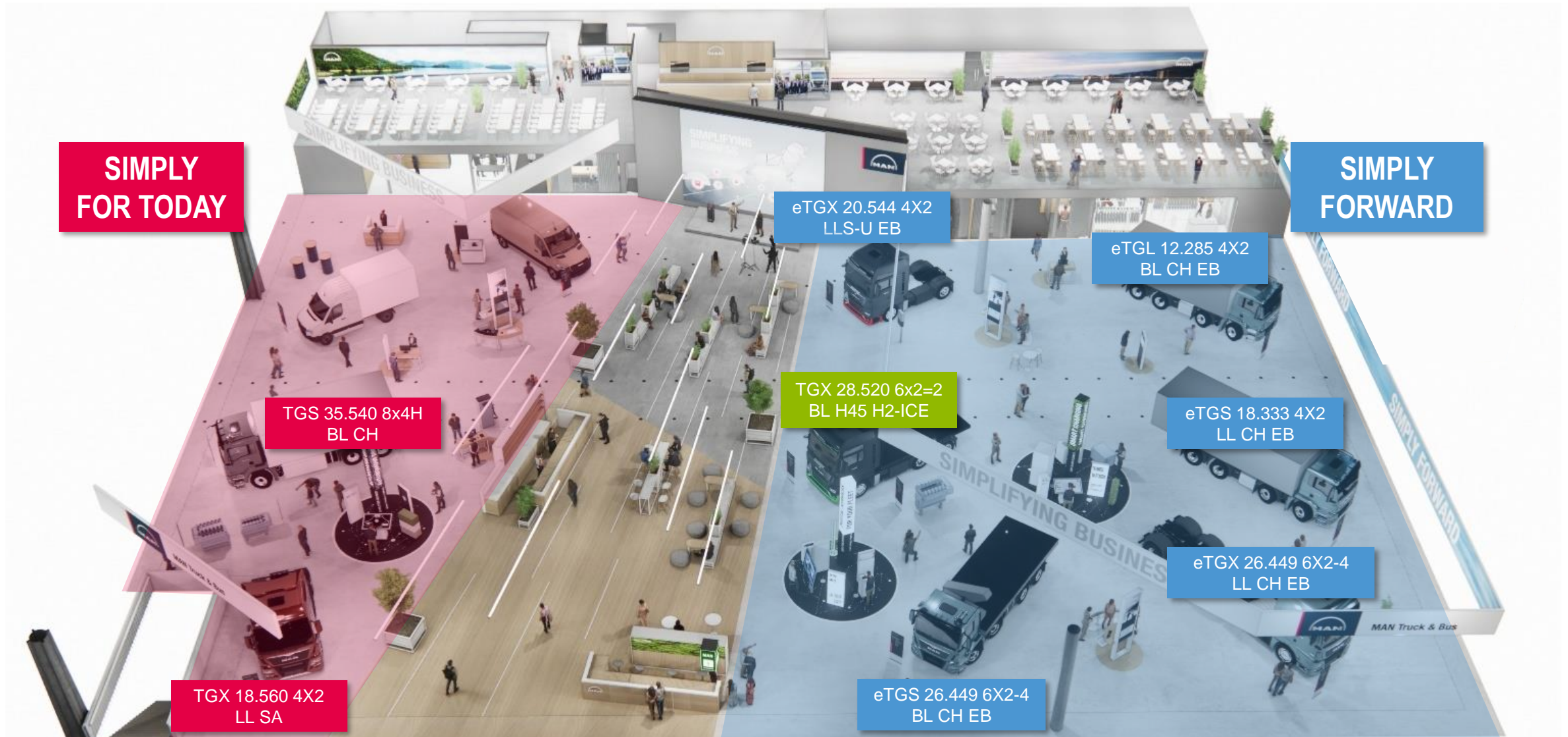
Innovative Wasserstoff-Technologie

SIMPLY FORWARD

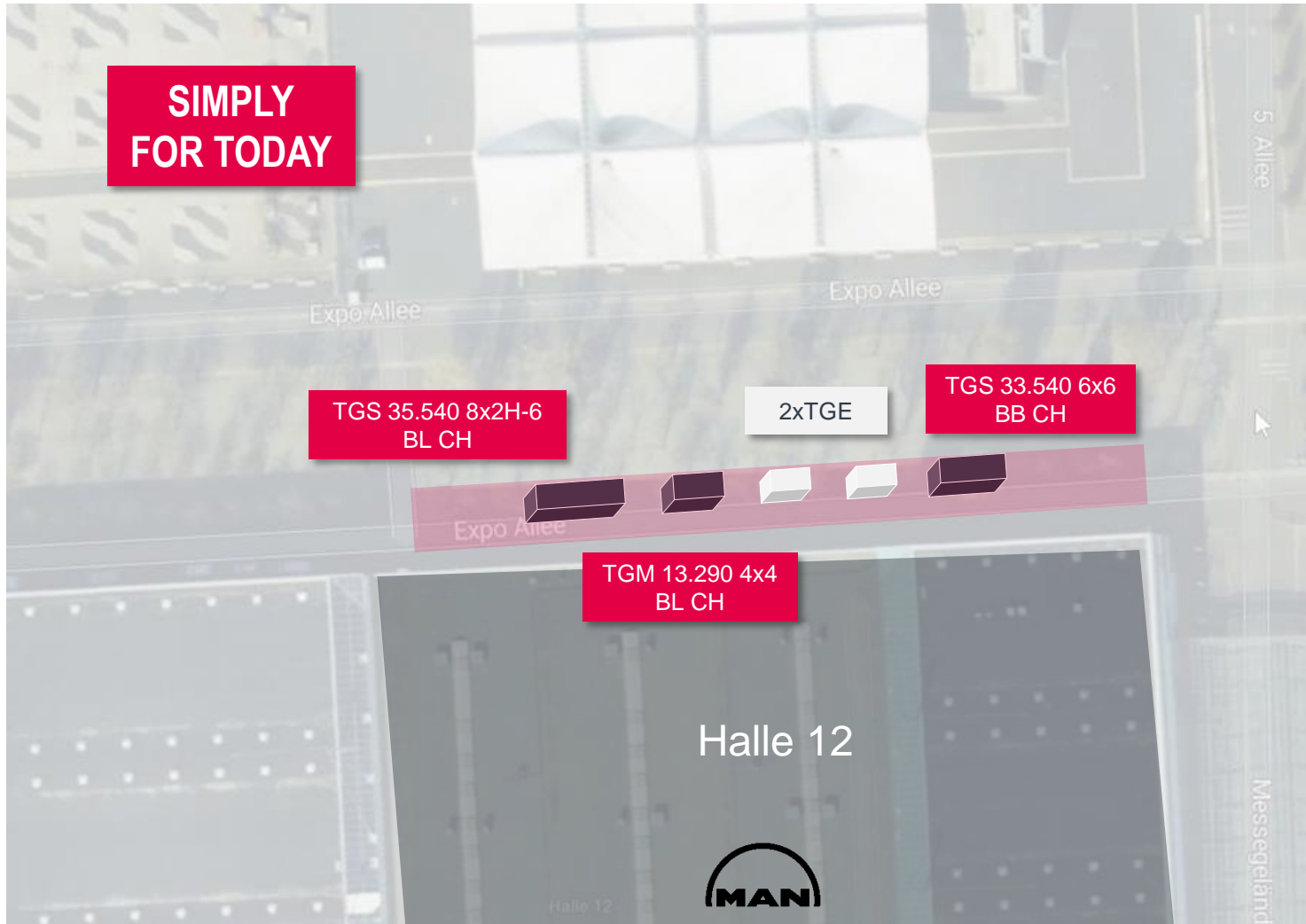
Zero-Emission-Lösung für Spezialanwendungen wie Schwertransporte oder Einsatzbereiche mit begrenzter Ladeinfrastruktur:

- **MAN TGX 28.520 6x2=2 BL SA H45 H2-ICE**
Für eine emissionsfreie Zukunft

Simplifying Business – Truck Exponate in Halle 12, Stand C04



Simplifying Business – Truck Exponate Außenstand (Expo-Allee)



TGX 18.560 4x2 LL SA

EFFICIENCY MEETS COMFORT

**SIMPLY
FOR TODAY**

Standort	Halle 12, Stand C04
Wettbewerber	MB, DAF
Stückzahlen	30.000/a (4x2 SZM normalhoch)
Hauptmärkte	DE, PL, FR, ES

Sattelzugmaschine Top-of-the-Range

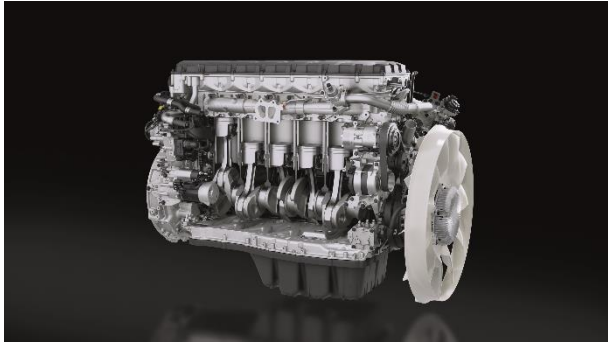
Das High-End-Fahrzeug mit neuer Top-Motorisierung

Durch MAN Individual ab Werk veredeltes Interieur

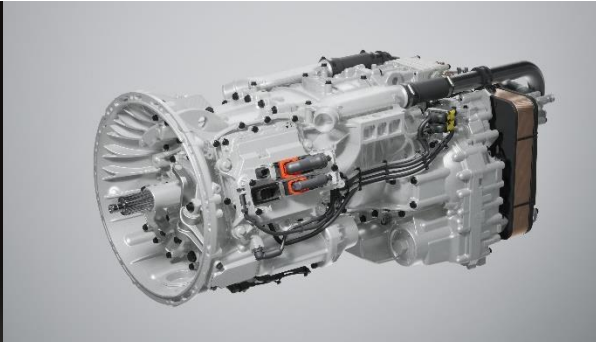
Maximale Kraftstoffeffizienz mit optimalem Wohnkomfort.



TGX 18.560 4x2 LL SA – Efficiency meets Comfort



- Neuer, effizienzoptimierter D30-Motor mit 560 PS und 2.800 Nm



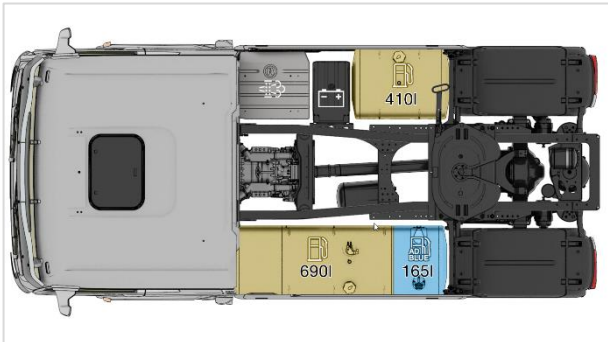
- Neues TipMatic 14 Getriebe mit bis zu 8 Rückwärtsgängen (über MAN Now)



- Verbesserte Akustik durch Motordämmung, Akustikfrontscheibe



- Aerodynamisch optimierte Seitenvollverkleidung in neuem Design



- Einheitliche Struktur der Rahmenanbauteile mit 1.100 l Kraftstoff und 165 l AdBlue



- Interieur Update mit neuem Farbkonzept und Displaydesign
- **MAN INDIVIDUAL** Exterieur Optikpaket schwarz



- Schrankkombination mit Küche



- smartTV, elektrisch verstellbare Liege, Ambientebeleuchtung

TGX 18.560 4x2 LL SA – Efficiency meets Comfort

Fahrzeugnummer / AE-Nummer	10K-9542 / 6888/11087
Segmenteinordnung	Fernverkehr, Standard
Radformel	4x2
Federung	Luft/Luft
Bauhöhe	normalhoch
Fahrerhaus	GX: das Maximale (breit, lang, extrahoch) (2.440 mm breit, 2.280 mm lang, 2.070 mm Innenhöhe über Motortunnel)
Motor / Hubraum	MAN D3066 / 12,7 l
Abgasnorm / Abgassystem	Euro 6e / Zweistufige SCR
Leistung	412 kW (560PS) bei 1.800 min ⁻¹
Drehmoment	2.800 Nm bei 900–1.350 min ⁻¹
Getriebe	MAN TipMatic 14.33, mit Retarder 47
Fahrprogramme	Efficiency, Performance, Manoeuvre, EfficiencyPlus (ohne Kickdown-Funktion) (per MAN Now erweiterbar)
Bauart Antriebsachsen / Achsübersetzung	Hypoid HY-1344 / i=2,53
Radstand / Überhang	3.600 mm / 800 mm
technisch zulässige Vorderachs-Last	8.500 kg
technisch zulässige Hinterachs-Last	13.000 kg
Leergewicht gemäß C4S / technisch zul. Gesamtgewicht	n/a / 21.000 kg (ZGG 44.000 kg)

TGS 35.540 8x4H BL CH

FÜR DIE HARTEN JOBS

**SIMPLY
FOR TODAY**

Standort	Halle 12, Stand C04
Wettbewerber	Daimler, Volvo, Scania, Iveco, Renault, DAF
Stückzahlen	3600 (4-Achser Kipper)
Hauptmärkte	DE, FR, GB, ES, IT, PL, AT, CZ, etc.

Neuer MAN Werks- Dreiseitenkipper

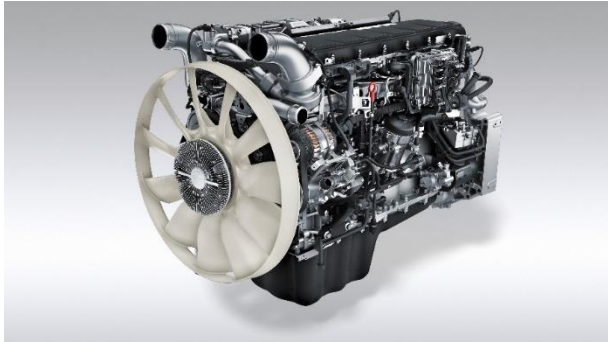
MAN HydroDrive, mittelhohe Bauart,
3 Achsen angetrieben

Werkkipperkonzept für die meistverkaufte
Kipper-Variante (4-Achser)

Verschiedene MJ24 Sicherheits-
ausstattungen machen ihn zu einem
zuverlässigen Partner auf der Baustelle
und der Straße



TGS 35.540 8x4H BL CH – Für die harten Jobs



- Neuer D26 Motor mit 540 PS und 2.650 Nm



- MAN HydroDrive mit MAN TipMatic 12.28 OD (jetzt ohne MIT/KSW)



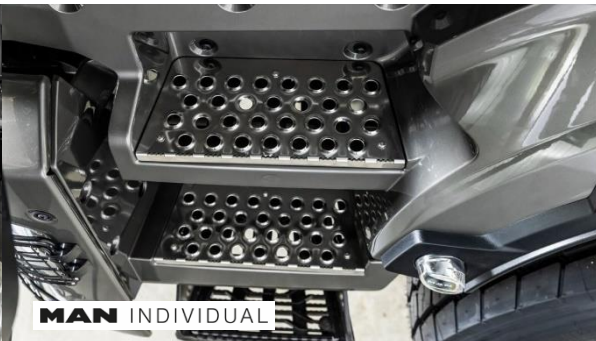
- Reversing Motion, Front Detection abschaltbar, Notbremsassistent EBA Plus, Abstandswarner



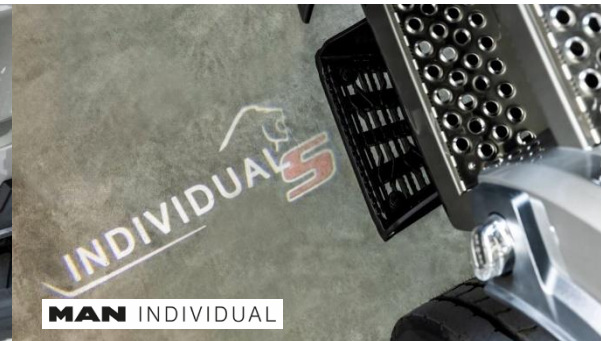
- Werkskipper Trigenius D421



- MAN Individual Lion S Paket (Interieur + Exterieur)



- Eintrittsstufen Edelstahl



- Türeinstiegsbeleuchtung



- Dachlampenbügel und Sonnenblende

TGS 35.540 8X4H BL CH – Für die harten Jobs

Fahrzeugnummer / AE-Nummer	63E-0074 / 6888/11095
Segmenteinordnung	Bau
Radformel	8x4H
Federung	Blatt/Luft
Bauhöhe	mittelhoch
Fahrerhaus	NN: das Praktische (schmal, mittellang, normalhoch) (2.240 mm breit, 2.280 mm lang, 1.410 mm Innenhöhe über Motortunnel)
Motor / Hubraum	MAN D2676 / 12,4 l
Abgasnorm / Abgassystem	Euro 6e / SCR mit Soft-AGR
Leistung	397 kW (540 PS) bei 1.800 min ⁻¹
Drehmoment	2.650 Nm bei 930–1.350 min ⁻¹
Getriebe	MAN TipMatic 12.28 OD
Fahrprogramme	Efficiency (per MAN Now erweiterbar)
Bauart Antriebsachsen / Achsübersetzung	Außenplaneten HPD-1382 / i=4,00
Radstand / Überhang	Zwischen VA 1.795 mm; 2.505 mm + 1.400 mm / 800 mm
technisch zulässige Vorderachs-Last	9.000 kg + 9.000 kg
technisch zulässige Hinterachs-Last	13.000 kg + 13.000 kg
technisch zul. Gesamtgewicht	37.000 kg

TGS 35.540 8x2H-6 BL CH

SPEZIALIST FÜR SCHWERE LASTEN

**SIMPLY
FOR TODAY**

Standort	Expo-Allee
Wettbewerber	Volvo, Scania
Stückzahlen	500/a (Kranfzg. 4- Achser)
Hauptmärkte	DE, AT, CH, NL

Großkranfahrgestell mit max. Wendigkeit und Traktion nach Bedarf

Das optimale TGS-HydroDrive-Fahrgestell für die Kombination aus Traktion, Wendigkeit und Tragfähigkeit

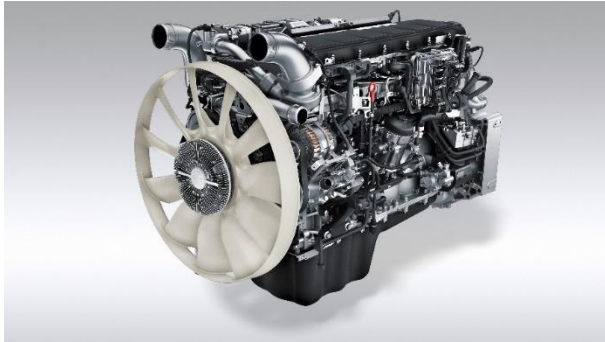
Verstärkter Rahmen und 20-t-Frontabstützung als optimale Basis für die Branche

Kurze Auf- und Abrüstzeiten – insbesondere im Vergleich zu stationären Kränen – garantieren einen flexiblen und äußerst wirtschaftlichen Einsatz



Exponat ähnlich Abbildung

TGS 35.540 8x2H-6 BL CH – Spezialist für schwere Lasten



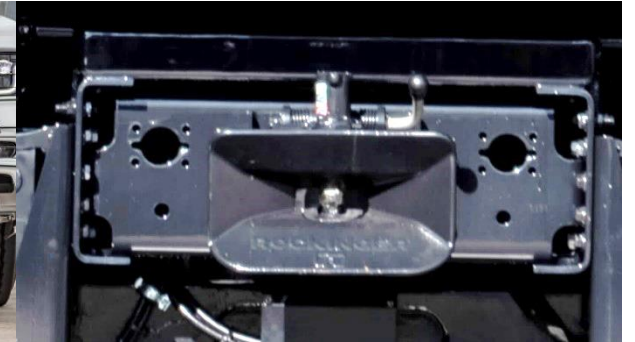
- D26 Motor mit 540 PS und 2.650 Nm



- MAN HydroDrive mit MAN TipMatic – auch beim 4-Achser ab Werk



- Vorbereitung für 20-t-Kranabstützung ab Werk in Kombination mit EBA und Front Detection



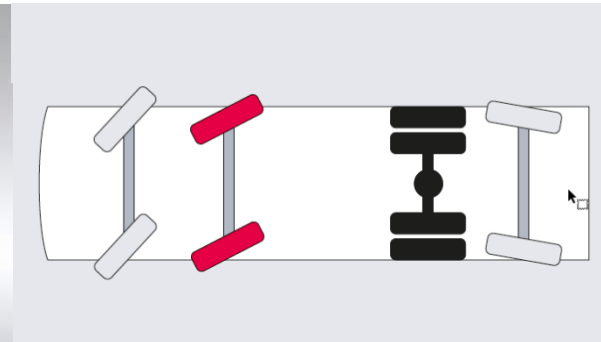
- Rahmenstärke 9,5 mm mit zusätzlichen Einlagen ab Werk



- Spezielle Luftfederparametrierung für Kranbetrieb



- Hochlast-Wankstabilisierung



- 3 gelenkte Achsen

TGS 35.540 8x2H-6 BL CH – Spezialist für schwere Lasten

Fahrzeugnummer / AE-Nummer	66F-0100 / 6000/20717
Segmenteinordnung	Bau – Großkranfahrzeug
Radformel	8x2H-6
Federung	Blatt/Luft
Bauhöhe	normalhoch
Fahrerhaus	TM: das Komfortable (schmal, lang, mittelhoch) (2.240 mm breit, 2.280 mm lang, 1.690 mm Innenhöhe über Motortunnel)
Motor / Hubraum	MAN D2676 / 12,4 l
Abgasnorm / Abgassystem	Euro 6e
Leistung	397 kW (540 PS)
Drehmoment	2.650 Nm bei 930–1.350 min ⁻¹
Getriebe	MAN TipMatic 12.28 OD
Fahrprogramme	Performance, Efficiency, Offroad, Manoeuvre
Bauart Antriebsachsen / Achsübersetzung	HY-Achse / i=4,11
Radstand / Überhang	2.980 mm / 2.050 mm
technisch zulässige Vorderachs-Last	9.000 kg / 9.000 kg
technisch zulässige Hinterachs-Last	12.000 kg / 8.000 kg
Technisch zulässiges Gesamtgewicht	37.000 kg

TGM 13.290 4x4 BL CH

DAS UNIVERSELLE
KOMMUNALFAHRZEUG

**SIMPLY
FOR TODAY**

Standort	Expo-Allee
Wettbewerber	MB
Stückzahlen	500/a
Hauptmärkte	DE, A, CH

Allradfahrgestell für die Kommune

Das perfekte Fahrgestell für Winter- und
Straßenbetriebsdienst mit Vorbereitungen
ab Werk

Ein Optimum aus Wendigkeit,
Kompaktheit, Flexibilität, Nutzlast und
Leistung



Exponat ähnlich Abbildung

TGM 13.290 4x4 BL CH – Das universelle Kommunalfahrzeug



- 4x4-Allradfahrgestell



- D0836 Motor mit 290 PS



- Werkskipper Trigenius von Meiller



- Winterdiensthydraulik ab Werk (Fa. Aebi-Schmidt)



- Frontanbauplatte mit versetztem EBA von Fa. Kugelmann

TGM 13.290 4x4 BL CH – Das universelle Kommunalfahrzeug

Fahrzeugnummer / AE-Nummer	36D-2637 / 6888/11098
Segmenteinordnung	Kommunal
Radformel	4x4
Federung	Blatt/Luft
Bauhöhe	Hoch
Fahrerhaus	CC: das Kompakte (schmal, kurz, normalhoch) (2.240 mm breit, 1.620 mm lang, 1.280 mm Innenhöhe über Motortunnel)
Motor / Hubraum	D0836; 6,9 l
Abgasnorm / Abgassystem	Euro 6e
Leistung	213 kW (290 PS)
Drehmoment	1.150 Nm
Getriebe	MAN PowerMatic 08.13 OD
Fahrprogramme	Offroad, Efficiency
Bauart Antriebsachsen / Achsübersetzung	AP-Achsen, Achsübersetzung 5.07
Radstand / Überhang	3.250 mm / 1.025 mm
technisch zulässige Vorderachs-Last	6.300 kg
technisch zulässige Hinterachs-Last	9.500 kg
Technisch zulässiges Gesamtgewicht	15.000 kg

TGS 33.540 6x6 BB CH

DER INDIVIDUELLE OFFROADER

**SIMPLY
FOR TODAY**

Standort	Expo-Allee
Wettbewerber	MB, Volvo, Astra, Tatra
Stückzahlen	600/a (6x6 m. Einzelbereifung)
Hauptmärkte	UKR, AGO, UAE

Allradfahrgestell für Wechselaufbau

Das Maximum an Geländegängigkeit

Optische Veredelung von Exterieur und
Interieur

MAN INDIVIDUAL



TGS 33.540 6x6 BB CH – Der individuelle Offroader



- MAN Individual Lion S Paket (Interieur)



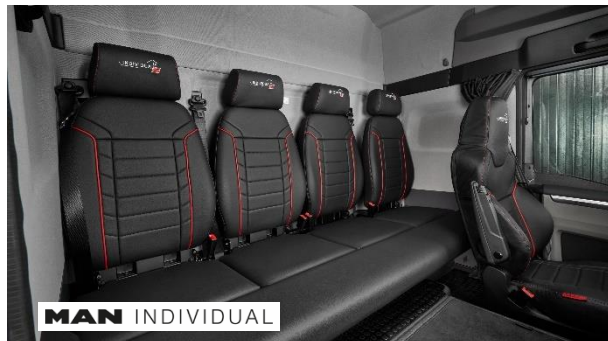
- MAN Individual Lion S Paket (Exterieur) inkl. Optikpaket schwarz



- Dachlampenbügel (schwarz) inkl. 4 Fernscheinwerfer LED



- Große Einzelbereifung 14 R 20"



- Sitzbank für 4 Personen hinten mit Schlaffunktion

TGS 33.540 6x6 BB CH – Der individuelle Offroader

Fahrzeugnummer / AE-Nummer	56E-0531 / 9111/00166
Segmenteinordnung	Sonderfahrzeug
Radformel	6x6
Federung	Blatt/Blatt
Bauhöhe	hoch
Fahrerhaus	TM: das Komfortable (schmal, lang, mittelhoch) (2.240 mm breit, 2.280 mm lang, 1.690 mm Innenhöhe über Motortunnel)
Motor / Hubraum	D2676 Euro 6e / 12,4 l
Abgasnorm / Abgassystem	Euro 6e / SCR
Leistung	540 PS / 397 kW
Drehmoment	2.650 Nm
Getriebe	MAN TipMatic 12.28 OD, mit Retarder 35
Fahrprogramme	Performance und Efficiency, bis 70.000 kg, Manoeuvre, Rangiermodus, Offroad,
Bauart Antriebsachsen / Achsübersetzung	AP-Achsen, VP09, HPD-1372, HP-1342 / 4,00
Radstand / Überhang	4.200 mm + 1.400 mm / 2.200 mm
technisch zulässige Vorderachs-Last	9.000 kg
technisch zulässige Hinterachs-Last	9.000 kg / 9.000 kg
Technisch zulässiges Gesamtgewicht	26.000. kg

eTGX 20.544 4x2 LLS-U EB

100% ANWENDUNGSTAUGLICHKEIT
0% EMISSIONEN

**SIMPLY
FORWARD**

Standort	Halle 12, Stand C04
Wettbewerber	MB, DAF
Stückzahlen	4.000/a (Ultra-SZM)
Hauptmärkte	DE, PL

Batterieelektrische Ultra-Sattelzugmaschine

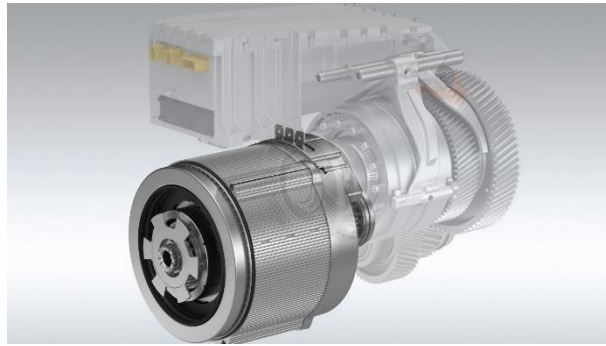
Der einzige fernverkehrstaugliche, vollelektrische Serien Low-Liner am Markt

Ab Werk einsatzbereit für den harten Einsatz im Volumentransport mit praxisgerechter Bodenfreiheit bei extrem niedriger Aufsattelhöhe

Hohe Nutzlast aufgrund geringen Leergewichts von 10,4 t



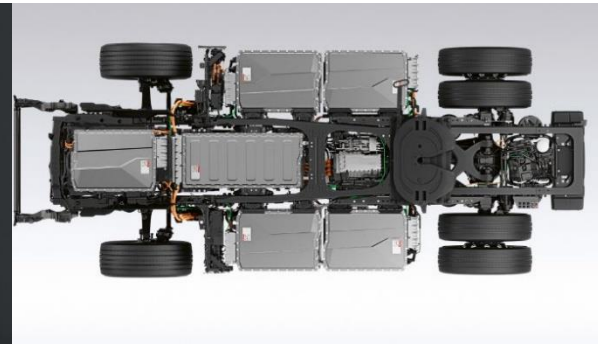
eTGX 20.544 4x2 LLS-U EB – 100% Anwendungstauglichkeit, 0% Emissionen



- Zentrale MAN E-Antriebseinheit mit 544 PS (400 kW), 4-Gang-Getriebe und Inverter



- MCS links (bis 1.000 A) für schnelles Zwischenladen und CCS rechts (bis 500 A) für maximale Flexibilität



- 480 kWh nutzbare Batteriekapazität auch bei niedriger Bauart



- Radstand nur 3.750 mm – dadurch extrem wendig und gesetzeskonform mit allen Aufliegern kombinierbar



- Aufsattelhöhe 953 mm (+0/-25 mm) für Volumentransporte mit 3 m Innenhöhe (Automotive-Transporte)



- MAN Individual LionS Paket eTGX Interieur und Exterieur



- Türeinstiegsprojektion MAN Löwe



- Ambientebeleuchtung

eTGX 20.544 4x2 LLS-U EB – 100% Anwendungstauglichkeit, 0% Emissionen

Fahrzeugnummer / AE-Nummer	13U-0005 / 6888/11043
Segmenteinordnung	Regionaler Fernverkehr – Volumentransporte
Radformel	4x2
Federung	Luft/Luft
Bauhöhe	ultra (niedrig)
Fahrerhaus	GX: das Maximale (breit, lang, extrahoch) (2.440 mm breit, 2.280 mm lang, 2.070 mm Innenhöhe über Motortunnel)
Motor	MAN eCD400
Abgasnorm / Abgassystem	Abgasemissionsfrei (Batterieelektrisches Fahrzeug) / (Zero Emission)
Leistung	400 kW (544 PS) bei 3.050–5.200 min ⁻¹
Drehmoment Motor (nach Getriebe im 4. Gang)	1.250 Nm bei 0–3.050 min ⁻¹ (3.460 Nm)
Getriebe	MAN TipMatic 4 (Übersetzungsverhältnis 4. Gang: 2,77:1,00)
Fahrprogramme	Efficiency, Performance, Manoeuvre (per MAN Now erweiterbar)
Nutzbare Batteriekapazität (Anzahl der Batterien)	bis zu max. 480 kWh (6 CBP)
Radstand / Überhang	3.750 mm / 1.065 mm
technisch zulässige Vorderachs-Last	8.500 kg
technisch zulässige Hinterachs-Last	11.500 kg
Leergewicht gemäß C4S / technisch zul. Gesamtgewicht	10.400 kg / 19.600 kg (ZGG 44.000 kg)

eTGX 28.449 6x2-4 LL CH EB

DAS UNIVERSELLE ZERO-EMISSION-WECHSELBRÜCKENFAHRZEUG

**SIMPLY
FORWARD**

Standort	Halle 12, Stand C04
Wettbewerber	MB
Stückzahlen	2.000/a (Wechselbrücken-Fzge.)
Hauptmärkte	DE

Batterieelektrischer Multiwechsler

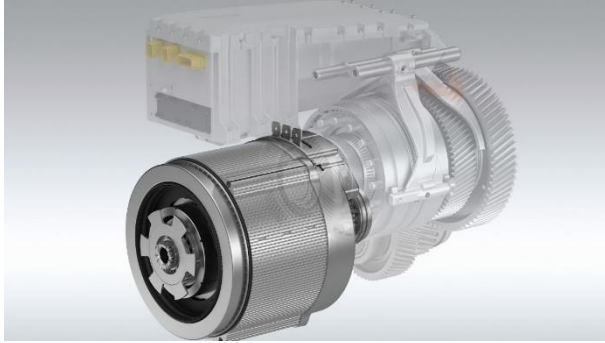
Maximale Reichweite dank 7. HV-Batterie

BDF-spezifische Ausstattungen wie Fernanzeige der Tiefkupplung im Display

180 l Zusatzluftvolumen für schnelle Niveauregelung



eTGX 28.449 6x2-4 LL CH EB – Das universelle Zero-Emission-Wechselbrückenfahrzeug



- Zentrale MAN E-Antriebseinheit mit 449 PS (330 kW), 4-Gang-Getriebe und Inverter



- CCS links und rechts (bis 500 A) für maximale Flexibilität



- 7. Batteriepack für maximale Reichweite – dadurch **560 kWh** nutzbare Batteriekapazität



- Multiwechsler mit Versorgung des Aufbaus über 24-V-Schnittstelle



- Neue Luftfedersteuerung VASC für schnelleres Auf- und Abbrücken



- Fahrzeugbreite nur 2.480 mm für komfortables Einfahren unter die Wechselbrücke



- Fernanzeige der Tiefkupplung im Display



- Zusatzluftvolumen 180 l für schnelles Auf- und Abbrücken

eTGX 28.449 6x2-4 LL CH EB – Das universelle Zero-Emission-Wechselbrückenfahrzeug

Fahrzeugnummer / AE-Nummer	21H-0010 / 6888/11045
Segmenteinordnung	Allround
Radformel	6x2-4
Federung	Luft/Luft
Bauhöhe	normalhoch
Fahrerhaus	GM: das Großzügige (breit, lang, mittelhoch) (2. 440 mm breit, 2.280 mm lang, 1.860 mm Innenhöhe über Motortunnel)
Motor	MAN eCD330
Abgasnorm / Abgassystem	Abgasemissionsfrei (Batterieelektrisches Fahrzeug) / (Zero Emission)
Leistung	330 kW (449 PS) bei 2.740–5.500 min ⁻¹
Drehmoment Motor (nach Getriebe im 4. Gang)	1.150 Nm bei 0–2.740 min ⁻¹ (3.185 Nm)
Getriebe	MAN TipMatic 4 (Übersetzungsverhältnis 4. Gang: 2,77:1,00)
Fahrprogramme	Efficiency, Performance, Manoeuvre (per MAN Now erweiterbar)
Nutzbare Batteriekapazität (Anzahl der Batterien)	bis zu max. 480 kWh (6 CBP)
Radstand / Überhang	4.850 mm + 1.350 mm / 2.100 mm
technisch zulässige Vorderachs-Last	8.500 kg
technisch zulässige Hinterachs-Last	13.000 kg + 7.500 kg
Leergewicht gemäß C4S / technisch zul. Gesamtgewicht	12.842 kg / 27.000 kg (ZGG 42.000 kg)

eTGS 20.333 4X2 LL CH EB

LEBENSMITTELTRANSPORT- FAHRZEUG FÜR DEN URBANEN EINSATZ

**SIMPLY
FORWARD**

Standort	Halle 12, Stand C04
Wettbewerber	MB, Volvo, Scania, DAF
Stückzahlen	500 (TGM & TGS Kühl-Fzg. mit CC/NN-Fhs.)
Hauptmärkte	EU27+3

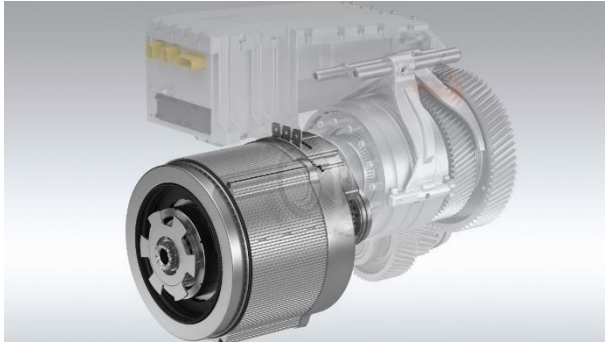
Batterieelektrisches Zweiachsfahrgestell für Verteilerverkehrsanwendungen

Branchentaugliche Tagesreichweiten und Nutzlasten durch skalierbare Batteriekonfigurationen mit nutzbaren Batteriekapazitäten von 240 bis 480 kWh

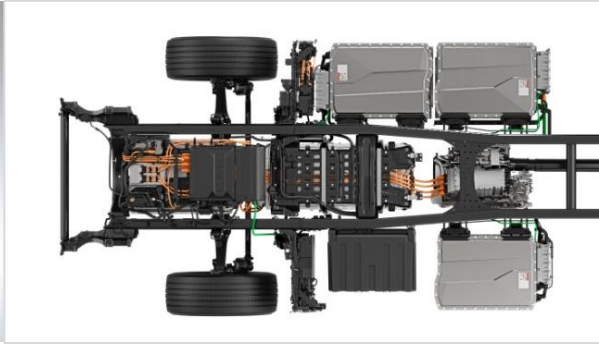
Maximale Anwendungstauglichkeit und Aufbauherstellerfreundlichkeit durch konfigurierbare Rahmenfreiräume und flexible Vorrüstungen zur Aufbaumontage



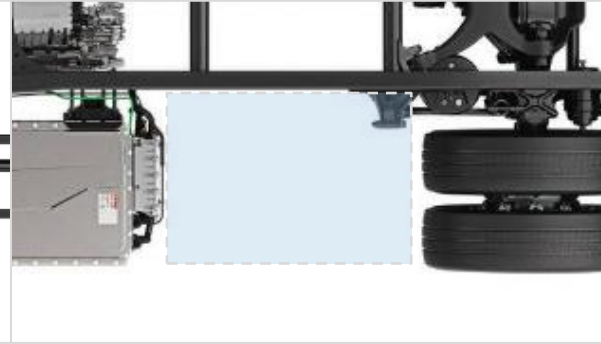
eTGS 20.333 4X2 LL CH EB – Lebensmitteltransportfahrzeug für den urbanen Einsatz



- Zentrale MAN E-Antriebseinheit mit 333 PS (245 kW), 2-Gang-Getriebe und Inverter



- 400 kWh nutzbare Batteriekapazität



- Batterielayout mit Rahmenfreiräumen für Anbauaggregate wie z. B.: Kühlaggregat, Silokompressor, Hydrauliktank, etc.



- Zwei CCS-Ladeanschlüsse (bis 500 A) links vorn und rechts hinten für maximale Flexibilität beim Laden



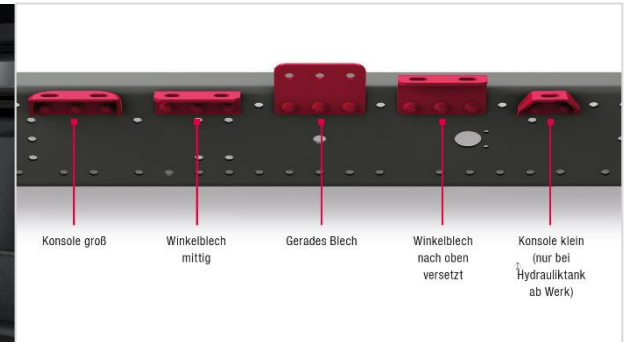
- Branchentaugliche HV-Schnittstelle für Anschluss Kühlaggregat



- Zweiter Bordnetzladewandler für Ladebordwände mit hohem Leistungsbedarf



- Neue Luftfedersteuerung VASC für schnellere Rampenpassung, bedienbar über Multifunktionslenkrad oder klassisch über Kabelfernbedienung



- Werksseitige Vorbereitung der Aufbaubefestigung

eTGS 20.333 4X2 LL CH EB – Lebensmitteltransportfahrzeug für den urbanen Einsatz

Fahrzeugnummer / AE-Nummer	10H-0006 / 6888/11056
Segmenteinordnung	Lebensmittel
Radformel	4x2
Federung	Luft/Luft
Bauhöhe	normalhoch
Fahrerhaus	NN: das Praktische (schmal, mittellang, normalhoch) (2.240 mm breit, 2.280 mm lang, 1.410 mm Innenhöhe über Motortunnel)
Motor	MAN eCD245
Abgasnorm / Abgassystem	Abgasemissionsfrei (Batterieelektrisches Fahrzeug) / (Zero Emission)
Leistung	245 kW (333 PS) bei 2.920-5.050 min ⁻¹
Drehmoment Motor (nach Getriebe im 2. Gang)	800 Nm bei 0–2.920 min ⁻¹ (2.215 Nm)
Getriebe	MAN TipMatic 2 (Übersetzungsverhältnis 2. Gang: 2,77:1,00)
Fahrprogramme	Efficiency, Performance, Manoeuvre (per MAN Now erweiterbar)
Nutzbare Batteriekapazität (Anzahl der Batterien)	bis zu max. 400 kWh (5 CBP)
Radstand / Überhang	5.650 mm / 3.050 mm
technisch zulässige Vorderachs-Last	8.500 kg
technisch zulässige Hinterachs-Last	13.000 kg
Leergewicht gemäß C4S / technisch zul. Gesamtgewicht	ca. 9.600 kg / 19.000 kg

eTGS 28.449 6x2-4 BL CH EB

DER ZERO-EMISSION-KRANKIPPER
FÜR DEN URBANEN EINSATZ

**SIMPLY
FORWARD**

Standort	Halle 12, Stand C04
Wettbewerber	MB, Volvo, Scania
Stückzahlen	1.100/a (Kranfzg. 3- Achser)
Hauptmärkte	DE, AT, CH, NL

Batterieelektrischer Krankkipper

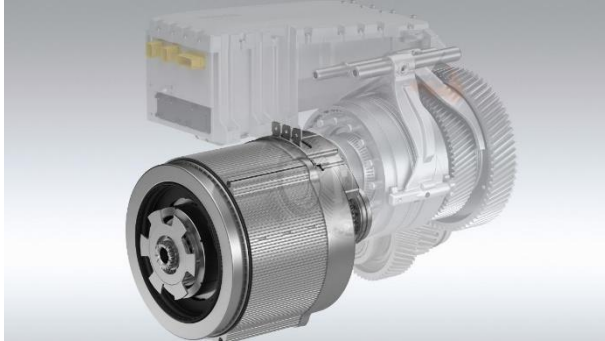
Emissionsfreies und leises Be- und Entladen auf der Baustelle

Maximale Anwendungstauglichkeit durch emPTO

Modulares Batteriekonzept für Freiraum der Stützfüße des Ladekrans



eTGS 28.449 6x2-4 BL CH EB – Der Zero-Emission-Krankkipper für den urbanen Einsatz



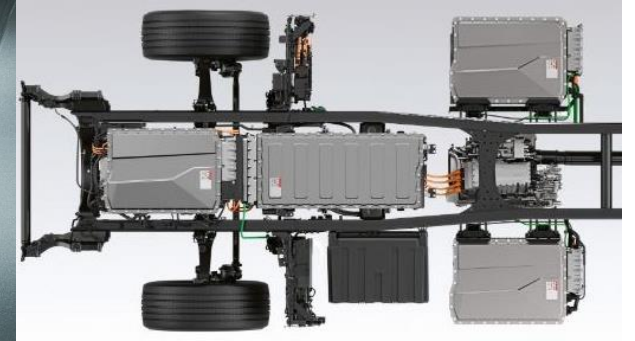
- Zentrale MAN E-Antriebseinheit mit 449 PS (330 kW), 4-Gang-Getriebe und Inverter



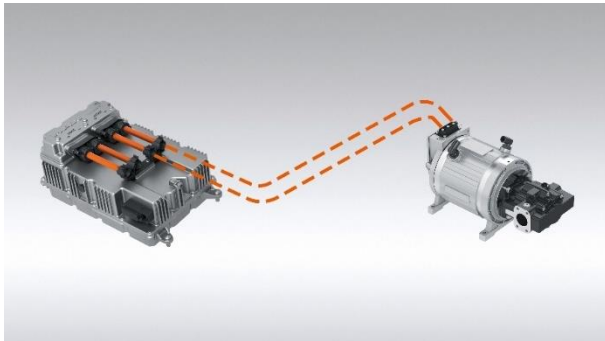
- Anhängerbetrieb bis 42 t Zuggesamtgewicht möglich



- CCS links und rechts (bis 500 A) für maximale Flexibilität



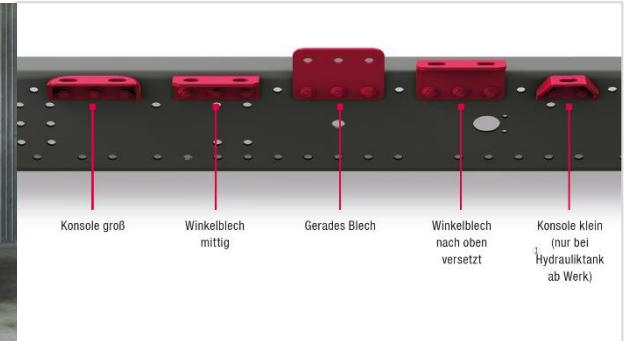
- 320 kWh nutzbare Batteriekapazität



- emPTO an der HV-Schnittstelle (über ABH)



- Hydraulik für Palfinger Kran und Meiller Kipper am emPTO



- Kurzer branchengerechter Radstand 3.750 mm mit 4 Batterien

- Werksseitige Vorbereitung der Aufbaubefestigung

eTGS 28.449 6x2-4 BL CH EB – Der Zero-Emission-Krankkipper für den urbanen Einsatz

Fahrzeugnummer / AE-Nummer	19H-0009 / 6888/11039
Segmenteinordnung	Bau
Radformel	6x2-4
Federung	Blatt/Luft
Bauhöhe	normalhoch
Fahrerhaus	NN: das Praktische (schmal, mittellang, normalhoch) (2.240 mm breit, 2.280 mm lang, 1.410 mm Innenhöhe über Motortunnel)
Motor	MAN eCD330
Abgasnorm / Abgassystem	Abgasemissionsfrei (Batterieelektrisches Fahrzeug) / (Zero Emission)
Leistung	330 kW (449 PS) bei 2.740–5.500 min ⁻¹
Drehmoment Motor (nach Getriebe im 4. Gang)	1.150 Nm bei 0–2.740 min ⁻¹ (3.185 Nm)
Getriebe	MAN TipMatic 4 (Übersetzungsverhältnis 4. Gang: 2,77:1,00)
Fahrprogramme	Efficiency, Performance, Manoeuvre (per MAN Now erweiterbar)
Nutzbare Batteriekapazität (Anzahl der Batterien)	bis zu max. 320 kWh (4 CBP)
Radstand / Überhang	3.750 mm + 1.350 mm / 2.100 mm
technisch zulässige Vorderachs-Last	9.300 kg
technisch zulässige Hinterachs-Last	13.000 kg + 9.000 kg
Leergewicht gemäß C4S / technisch zul. Gesamtgewicht	ca. 9.700 kg / 28.000 kg (ZGG 42.000 kg)

eTGL 12t 4X2 BL

ERSTER SERIEN MAN eTRUCK
LEICHTE KLASSE (DISTRIBUTION)

**SIMPLY
FORWARD**

Standort	Halle 12, Stand C04
Wettbewerber	DAF XB Electric, Volvo eFL, Fuso eCanter
Aufbau	Koffer, Universal mit Ladebordwand
Hauptmärkte	EU27+3 (excl. RHD)

4x2-12-t-Fahrgestell für Verteilerverkehr und urbane Anwendungen mit zentralem Antriebskonzept

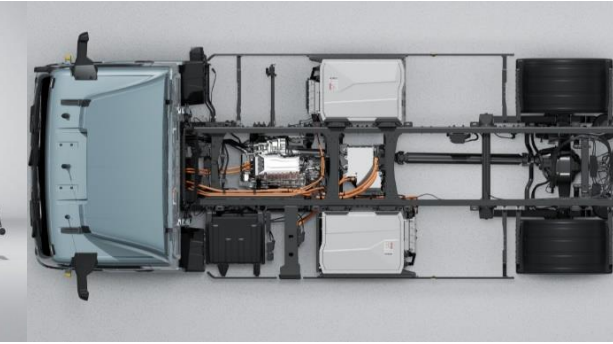
Einführung einer Serien-BEV-Lösung in einem der
wichtigsten Marktsegmente von MAN

Leichtes Nutzfahrzeug im Segment
Verteilerverkehr weist das größte Potenzial für die
Elektrifizierung auf (Anwendungsfälle und
Gesamtbetriebskosten)

Umweltfreundlich bei optimaler
Anwendungseignung



eTGL 12t 4X2 BL – Erster Serien MAN eTruck leichte Klasse (Distribution)



- Optimierte 12-Tonnen-SOLO-Lösung für den Verteilerverkehr als eTruck (Ende 2025)
- 12 t zul. Gesamtgewicht bei ca. 5.4 t Leergewicht ohne Aufbau, nutzlastoptimiert mit 2 Batterien
- Optimierter Energieverbrauch – Tagesreichweite bis zu 235 km
- Fokus Verteilerverkehr mit Kofferaufbau



- Urban-Fit-Design (einstufiger Einstieg)
- anwendungstaugliche Leistung (210 kW) für Solobetrieb
- CCS mit bis zu 250 kW – vollständig aufgeladen in 35 Minuten (5-80 % Ladezustand)

eTGL 12t 4X2 BL – Erster MAN Serien eTruck leichte Klasse (Distribution)

Fahrzeugnummer / AE-Nummer	14DB-726 / 9998/02318
Segmenteinordnung	Verteilerverkehr Stückgut
Radformel	4x2
Federung	Blatt/Luft
Bauhöhe	normalhoch
Fahrerhaus	CC: das Kompakte (schmal, kurz, normalhoch) (2.240 mm breit, 1.620 mm lang, 1.280 mm Innenhöhe über Motortunnel)
Motor	MAN eCD210
Abgasnorm / Abgassystem	Abgasemissionsfrei (Batterieelektrisches Fahrzeug) / (Zero Emission)
Leistung	210 kW (285 PS) bei 2.510-7.000 min ⁻¹
Drehmoment Motor (nach Getriebe im 2. Gang)	800 Nm bei 0–2.510 min ⁻¹ (2.190 Nm)
Getriebe	MAN TipMatic 2
Fahrprogramme	Efficiency, Range, Performance, Manoeuvre (per MAN Now erweiterbar)
Nutzbare Batteriekapazität (Anzahl der Batterien)	bis zu max. 160 kWh (2 CBP)
Radstand / Überhang	4.500 mm / 3.025 mm (individuell anpassbar durch Aufbauhersteller je nach Kofferlänge 6.100 mm bis 7.300 mm)
technisch zulässige Vorderachs-Last	4.700 kg
technisch zulässige Hinterachs-Last	8.700 kg
Leergewicht gemäß C4S / technisch zul. Gesamtgewicht	ohne Aufbau ca. 5.400 kg / 11.990 kg

TGX 28.520 6x2=2 BL SA H2-ICE

FÜR EINE EMISSIONSFREIE
ZUKUNFT

**SIMPLY
FORWARD**

Standort	Halle 12, Stand C04
Wettbewerber	Daimler, Volvo, DAF, IVECO
Stückzahlen	200-300/a (aktuell Kleinserie)
Hauptmärkte	N, NL, DE, IS, VAE, SA

Die MAN Wasserstoff-Sattelzugmaschine

Neue, innovative Technologie –
Zero-Emission-Einstufung

Die 3-achsige Sattelzugmaschine mit 16,8 l
Wasserstoff-Verbrennungsmotor

Zuverlässig auch unter harten
Einsatzbedingungen



MGX 28.520 6x2=2 BL SA H2-ICE – Für eine emissionsfreie Zukunft



- H45 Motor mit 520 PS und 2.500 Nm



- Zero-Emission-Einstufung



- 700 bar Wasserstofftanks – stehend hinter Fahrerhaus



- 56 kg Tankkapazität zur Realisierung hoher Reichweiten



- Radstand nur 3.600 mm (IVD 50)



- Fahrzeugbreite nur 2.480 mm

TGX 28.520 6x2=2 BL SA H2-ICE – Für eine emissionsfreie Zukunft

Fahrzeugnummer / AE-Nummer	89K-1161 / 8000/01181
Segmenteinordnung	Fernverkehr Standard
Radformel	6x2=2
Federung	Blatt/Luft
Bauhöhe	normalhoch
Fahrerhaus	GX: das Maximale (breit, lang, extrahoch) (2.440 mm breit, 2.280 mm lang, 2.070 mm Innenhöhe über Motortunnel)
Motor / Hubraum	MAN H4576 / 16,8 l
Abgasnorm / Abgassystem	Zero-Emission-Einstufung (gem. EU-Gesetzgebung)
Leistung	383 kW (520 PS)
Drehmoment	2.500 Nm
Getriebe	MAN TipMatic 12.28 DD, mit Retarder 35
Fahrprogramme	Efficiency, Performance, Manoeuvre, EfficiencyPlus
Bauart Antriebsachsen / Achsübersetzung	Hypoid HY-1350 / i=2,74
Radstand / Überhang	3.600 mm + 1.350 mm / 750 mm
technisch zulässige Vorderachs-Last	9.200 kg
technisch zulässige Hinterachs-Last	13.000 kg + 10.000 kg
Leergewicht gemäß C4S / technisch zul. Gesamtgewicht	ca. 10.900 kg / 28.000 kg (ZGG 65.000 kg)



Weitere MAN Highlights auf der IAA 2024

- MAN TGE – NEXT LEVEL
- MAN APPLICATION EXCELLENCE
- MAN 360° eMOBILITY CONSULTING
- MAN SERVICE